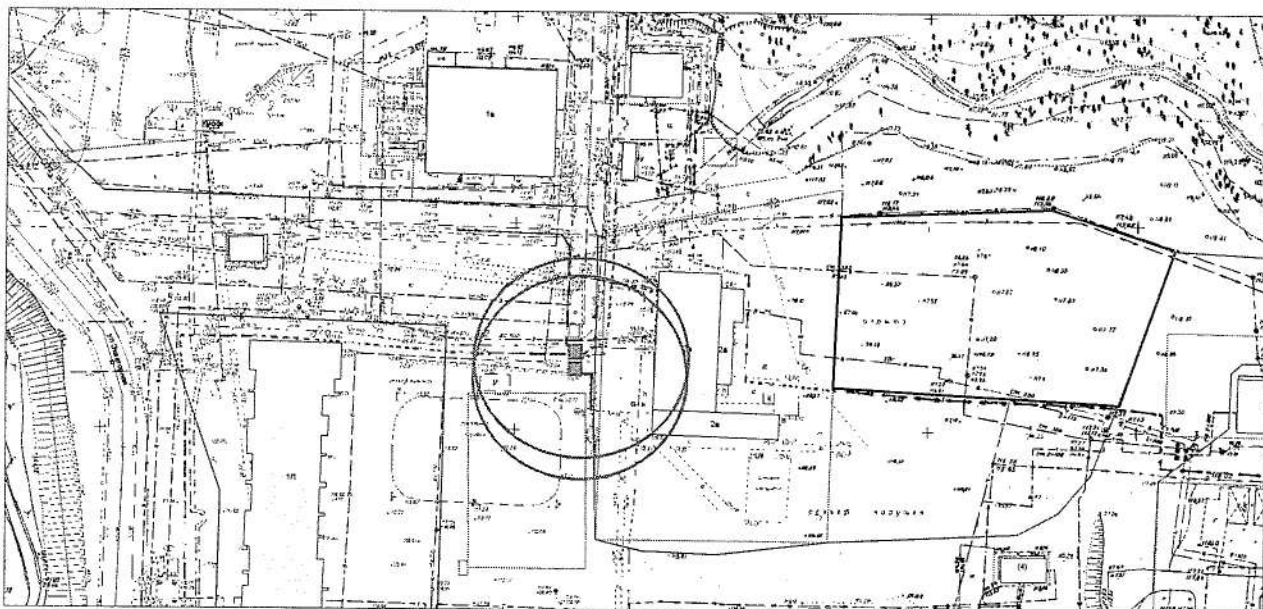


Информация о последствиях самовольного размещения нестационарных объектов

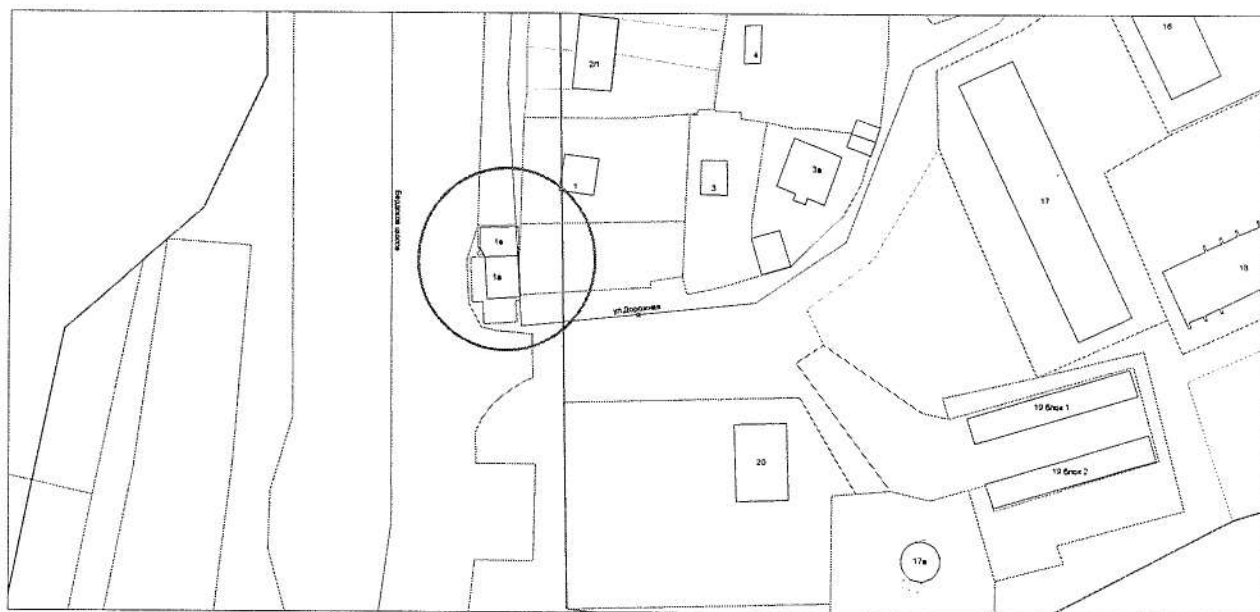
По результатам заседания комиссии по вопросам демонтажа самовольных нестационарных объектов на территории города Новосибирска от 18.03.2020 № 112 принято решение о демонтаже самовольных нестационарных объектов в пределах территорий, представленных на картах – схемах.

В соответствии с действующим Положением о нестационарных объектах на территории города Новосибирска, утвержденным решением Совета депутатов города Новосибирска от 29.04.2015 № 1336 (в редакции от 23.10.2019) (далее – Положение) в случае выявления повторного размещения самовольного нестационарного объекта в течение календарного года в пределах территории в радиусе 20 м от ранее демонтированного нестационарного объекта, указанной в карте-схеме территории, также в случае перемещения самовольного нестационарного объекта в пределах территории планируемого демонтажа и (или) если внешний вид его, в том числе размер, изменен, администрацией района (округом по районам) города Новосибирска (далее – администрация района (округ по районам)) составляется акт о выявлении самовольного нестационарного объекта (далее – акт о выявлении). На основании такого акта о выявлении департамент промышленности, инноваций и предпринимательства мэрии города Новосибирска, администрации районов (округ по районам) обеспечивают повторный демонтаж самовольного нестационарного объекта без совершения действий, предусмотренных пунктами 6.6 – 6.8 Положения.

Карта-схема территории № 131
по адресному ориентиру: г. Новосибирск, ул. Экваторная, (2)
на топографическом плане М 1:1500

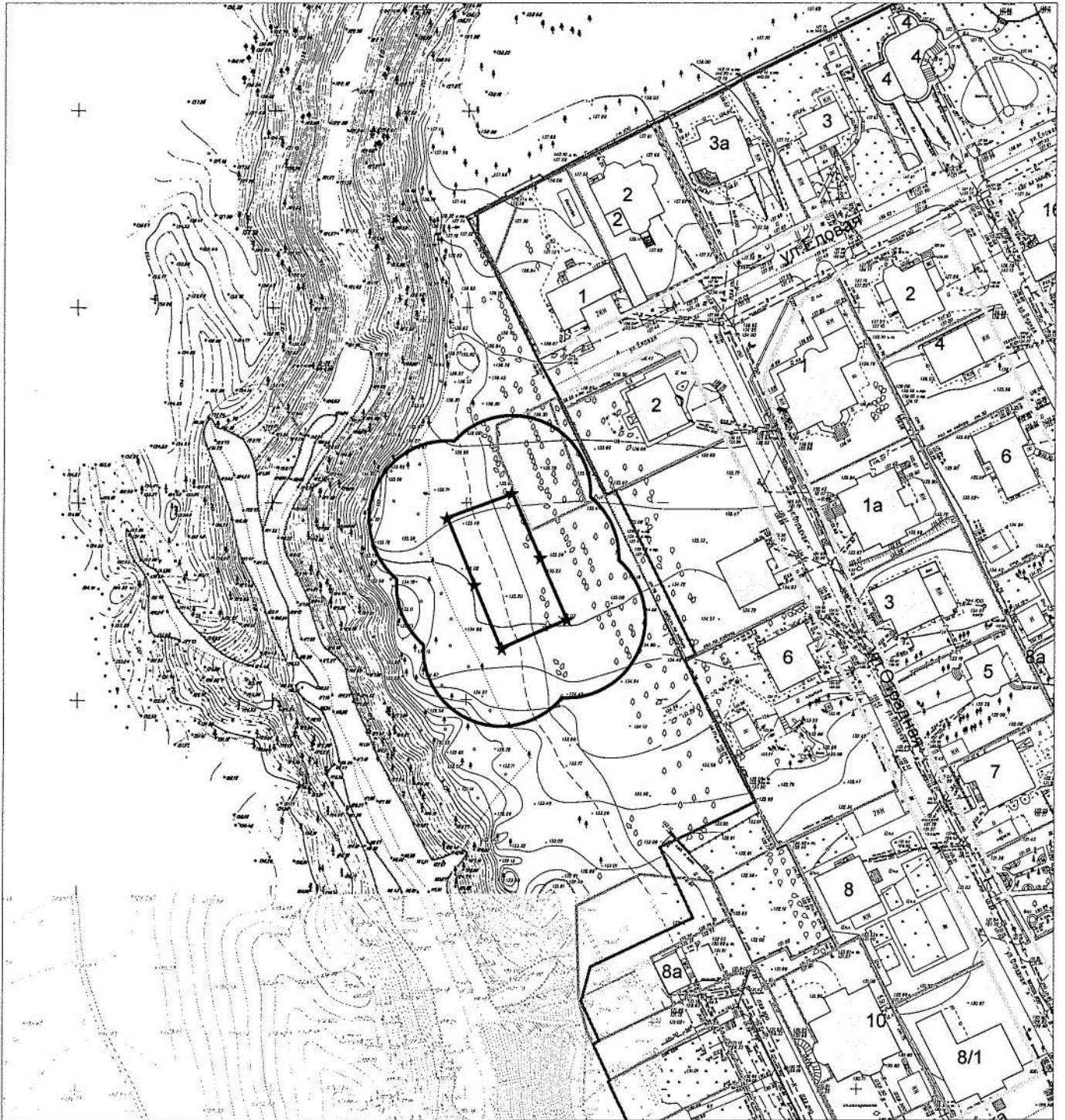


Карта-схема территории № 132
по адресному ориентиру: г. Новосибирск, ул. Дорожная, (1)
на топографическом плане М 1:1500



Карта-схема № 133

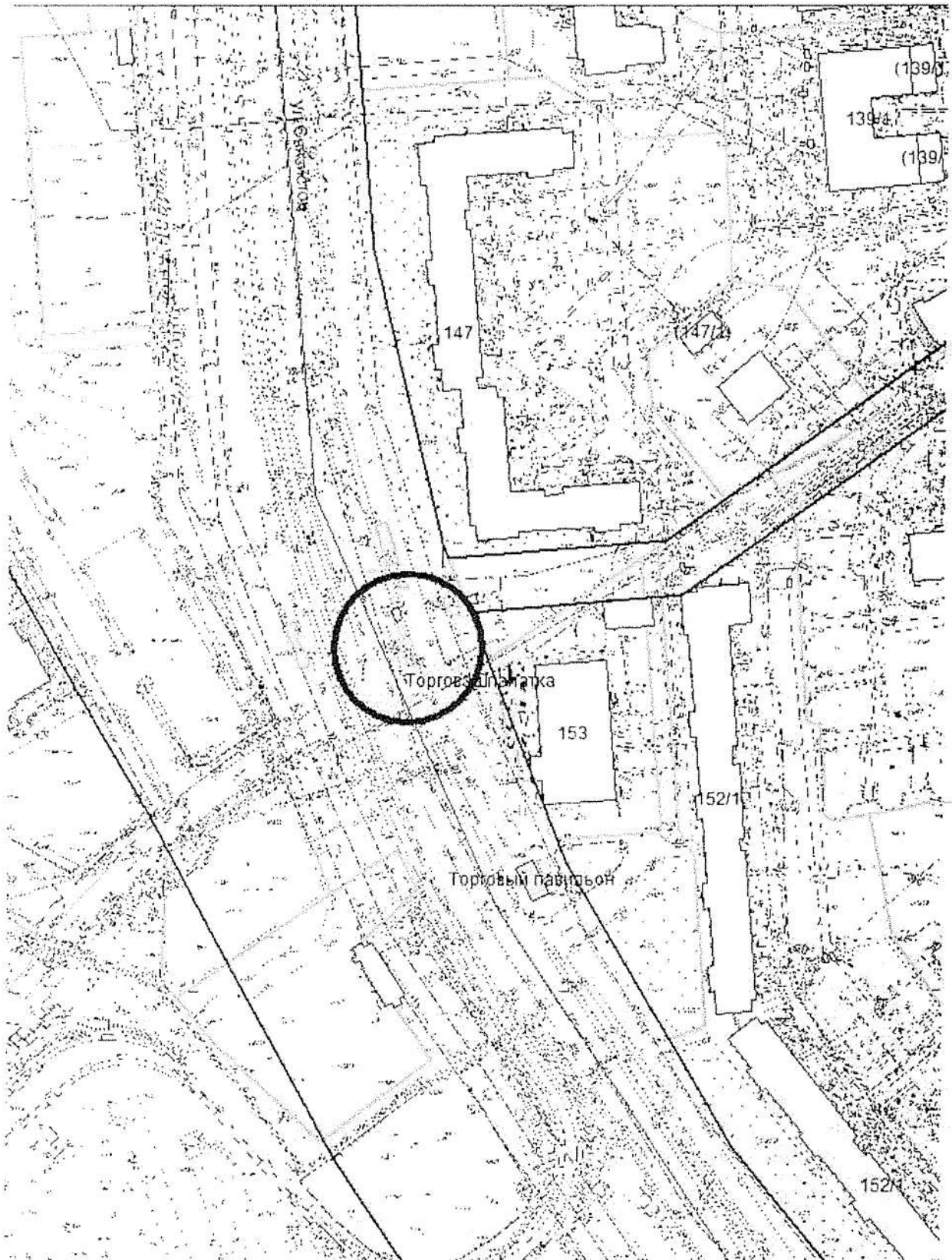
По адресному ориентиру: ул. Отрадная, (2)
на топографическом плане М 1:1500



Карта-схема территории № 134

по адресному ориентиру: ул. Связистов, 153

на топографическом плане М 1:1500



Карта-схема территории № 135

по адресному ориентиру: ул. Пархоменко, 23

на топографическом плане М 1:1500

